



## apego Partnerschaftssystem wächst konstant!

07.06.2021 – Sandra Pfefferkorn



Monatlich schließen sich neue Autohäuser dem apego Partnerschaftssystem an! Allein in diesem Jahr haben sich elf neue Autohäuser dem apego Konzept anvertraut (Stand: Juli 2021) und viele potenzielle Partner stehen schon in den Startlöchern!

Als familiengeführtes Unternehmen liegt uns der persönliche Austausch mit Ihnen am Herzen. Der Erfolg beruht auf langjähriger Erfahrung, höchster Qualität und einem apego Team das Sie tatkräftig unterstützt. Sie bleiben als Händler selbstständig und unabhängig, jedoch haben Sie als apego Partner Zugriff auf alle Bereiche unseres erprobten Vertriebskonzeptes. Ganz egal ob Sie Hilfe im Vertrieb, Marketing oder der IT benötigen. Wir stehen Ihnen mit individuellen Lösungsansätzen zur Seite.

Denken Sie gerade darüber nach, Ihr Unternehmen mit apego noch erfolgreicher zu machen? Schließen Sie sich als Franchisepartner einem erfahrenen und bewährten System an.

Melden Sie sich bei uns. Wir beraten Sie gerne!



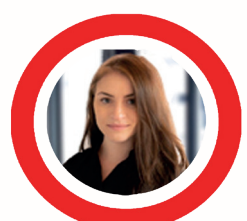
**Laura Gallist**  
Leitung apego  
lg@apeg.de  
07563 91 391 46



**Kevin Bosio**  
Vertrieb  
kb@apeg.de  
07563 91 391 45



**Manuel Hösch**  
Vertrieb  
hm@apeg.de  
07563 91 391 33



**Sandra Pfefferkorn**  
Marketingassistentin  
sp@apeg.de  
07563 91 391 25

